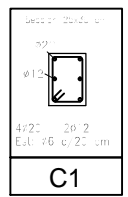
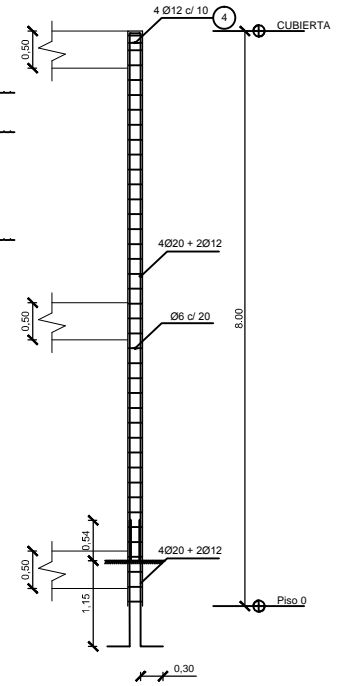


ZAPATAS



C1



COLUMNAS

PROYECTO: PLANTA PROCESADORA DE FRUTAS VALLE SACTA OBRAS CIVILES PARA LA AMPLIACION DE LA LINEA DE ENVASADO DE LA PLANTA PROCESADORA DE FRUTAS VALLE SACTA	
MODULO: FUNDACIONES - COLUMNAS PREDISEÑO	 <p>SEDEM Servicio de Desarrollo de las Empresas Públicas Productivas</p>
PROYECTISTAS: GRUPO TÉCNICO SEDEM LACTEOSBOL	
ESCALA:	
FECHA: 14/07/17	LAMINA: 1 de 4